



Government of India  
Ministry of Human Resource Development



विद्यया ऽ मृतमश्नुते  
एन सी ई आर टी ई  
NCERT

**Educational Survey Division**

राष्ट्रीय शैक्षिक अनुसंधान और प्रशिक्षण परिषद्  
NATIONAL COUNCIL OF EDUCATIONAL RESEARCH AND TRAINING  
Sri Aurobindo Marg, New Delhi 110 016  
Visit us at : <http://www.ncert.nic.in>



सर्व शिक्षा अभियान  
एक पढ़े सब बढ़े

**Class**

**8**

# National Achievement Survey

## Achievement Test

Test Form No.

**8 1**

Medium of Instruction .

**Gujarati**

<< TO BE FILLED IN BY TEACHER >>

UDISE School Code											
Area Code		Student Aadhaar Number									
1 Rural	<input type="checkbox"/>										
2 Urban	<input type="checkbox"/>										
School Management		Student Gender		Social Group		CWSN (Children with Special Need)					
1 Govt.	<input type="checkbox"/>	1 Boy	<input type="checkbox"/>	1 SC		1 Yes	<input type="checkbox"/>				
2 Govt.-aided	<input type="checkbox"/>	2 Girl	<input type="checkbox"/>	2 ST	<input type="checkbox"/>	2 No	<input type="checkbox"/>				
		3 OBC	<input type="checkbox"/>	3 OBC							
		4 General		4 General							
Student Name											
School Name											
District Name											
State Name											

## સૂચના

1. કસોટી સંચાલન કરતા પહેલાં ફિલ્ડ ઈન્વેસ્ટીગેટરે વિદ્યાર્થીઓ સાથે સાયુજ્ય સ્થાપવું જરૂરી છે.
2. આ કસોટી શિક્ષકની કે શિક્ષણકાર્યની ગુણવત્તા ચકાસવા માટેની નથી. કસોટી વિદ્યાર્થી શું જાણે છે, સમજે છે અને તેનો વ્યવહારમાં વિવિધ સંદર્ભમાં તેનો કઈ રીતે ઉપયોગ કરી શકે છે તે જાણવા માટે રચવામાં આવી છે.
3. **UDISE** શાખા કોડ, વિસ્તાર (ગ્રામ્ય-1, શહેર-2), શાળાનો પ્રકાર (સરકારી-1, ગ્રાન્ટેડ- 2), વિદ્યાર્થીઓનો આધાર નંબર, વિદ્યાર્થીની જાતિ (કુમાર-1, કન્યા-2) સામાજિક જૂથ (**SC-1, ST-2, OBC-3, General-4**), વિશિષ્ટ જરૂરિયાતવાળા બાળકો (હા-2, ના-2), વિદ્યાર્થીનું, શાળાનું, જિલ્લાનું અને રાજ્યનું નામ લખો.
4. આ પ્રશ્નપત્રમાં 60 પ્રશ્નો છે. બધા પ્રશ્નોનાં જવાબ આપવા પ્રયાસ કરો.
5. આ પ્રશ્નપત્રમાં ચાર વિષયો છે. દરેક વિષયનાં 15 પ્રશ્નો છે. એટલે કે ભાષાનાં 1 થી 15, ગણિતનાં 16 થી 30 પ્રશ્નો, વિજ્ઞાનના 31 થી 45 પ્રશ્નો અને સામાજિક વિજ્ઞાનના 46 થી 60 પ્રશ્નોનો સમાવેશ કરવામાં આવેલ છે.
6. આ પ્રશ્નપત્રોના જવાબ આપવા માટે તમને 120 મિનિટ આપવામાં આવશે. તમને આપવામાં આવેલ **OMR** શીટમાં તમારે જવાબ આપવાના રહેશે.
7. પ્રશ્નનો જવાબ આપવા માટે **OMR** શીટમાં પ્રશ્નની સામે આપવામાં આવેલા વિકલ્પોમાંથી તમને જે જવાબ સાચો લાગે તે વિકલ્પનાં ખાનામાં ધૂંટીને કાઠુ કરો.
8. **OMR** શીટમાં જવાબનાં વર્તુળને ધૂંટીને કાઠુ કરવા માટે બ્લેક કે વાદળી બોલપેન અથવા **HB** પેન્સિલનો ઉપયોગ કરો.
9. પ્રત્યેક પ્રશ્નનાં ચાર વિકલ્પો આપવામાં આવ્યા છે. 1,2,3,4.... જે પૈકી માત્ર એક જ સાચો વિકલ્પ છે.
10. અહીં સમજાવ્યા મુજબ તમને આપવામાં આવેલ **OMR** શીટમાં કાળજીપૂર્વક જવાબ આપવાનો પ્રયત્ન કરો.

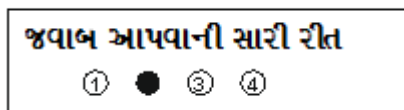
ઉદાહરણ:

પ્રશ્ન: નીચેનામાંથી કઈ સંખ્યા સૌથી મોટી છે?

1. 273
2. 275
3. 257
4. 253

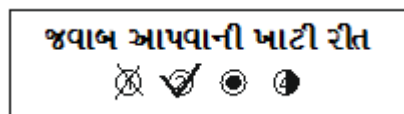
ઉદાહરણમાં વિકલ્પ 2 માં સાચો જવાબ છે. આથી નીચે દર્શાવ્યા મુજબ વિકલ્પ-2 ના વર્તુળને ધૂંટીને કાઠુ કરો.

જવાબ દર્શાવવાની સાચી રીત



11. **OMR** શીટમાં એકવાર જવાબ દર્શાવ્યા બાદ ફરી ઘાટ ન કરો અને જવાબમાં ફેરફાર ન કરે કેમ કે તેમ કરશો તો તે ખોટા જવાબ તરીકે ગણી લેવામાં આવશે.

જવાબ દર્શાવવાની ખોટી રીત



12. તમે આ કસોટીપત્રમાં ખાલી જગ્યામાં ગણતરી કે રફકામ કરી શકો છો.
13. આમ છતાં, હજુ પણ તમને અસ્પષ્ટતા જણાય તો તરત જ ફિલ્ડ ઈન્વેસ્ટીગેટર/શિક્ષક પાસેથી તેની સ્પષ્ટતા મેળવી લો.

Q.1-5 નીચે આપેલ ગદ્યાંશ વાંચીને પ્રશ્નોના ઉત્તર લખો.

ઊઘઘ ઘણી સારી રીતે લાકડું પચાવે છે. તે એક રીતે સામાજિક વંદો છે. વંદો એટલા માટે કે વંદાની પ્રજાતિથી ઘણી નજીક છે અને સામાજિક એટલા માટે કે તે પોતાના કાર્યોની સ્પષ્ટ વહેંચણી કરે છે. કેટલીક મજૂર ઊઘઘ હોય છે, કેટલીક રક્ષક અને અન્ય રાજા-રાણી ઊઘઘ હોય છે. તેમનામાં લિંગના આધારે કોઈ તફાવત નથી હોતો એટલે કે નર અને માદા બંને જાતિની ઊઘઘ સાથે સાથે જ કામ કરે છે. ઊઘઘની દરેક વસાહતમાં એક રાણી ઊઘઘ હોય છે જે 15 થી 30 વર્ષ સુધી જીવિત રહે છે. તે દરરોજ સો જેટલાં ઈંડાં મૂકે છે. એક જ ઘરમાં ઊઘઘની જુદી જુદી ઘણી વસાહતો હોઈ શકે છે. કેટલીક વસાહતોમાં મજૂર ઊઘઘ બગીચો બનાવે છે અને તેમાં ફૂગ ઉગાડે છે. મજૂર ઊઘઘ ચોવીસેય કલાક કામ કરતી રહે છે.

જો કે ચોમાસાની ઋતુમાં ખોરાકની અછત રહે છે તેથી તે ઉનાળામાં જ ખોરાકની વ્યવસ્થા કરવાનું શરૂ કરી દે છે. આમ તો ઊઘઘ પોતાની વસાહતો બનાવી સમૂહમાં રહે છે, પરંતુ ઉનાળાની ગરમીમાં તે વસાહતો છોડી હવામાં ઉડવા માંડે છે, આનાથી એવું લાગે છે કે, હવામાં ધુમાડો ફેલાયો છે. ઉડવાવાળી ઊઘઘ આડી-અવળી ભટકવાને બદલે તે પોતાની નવી વસાહતો બનાવે છે. જો કે બધી જ ઊઘઘ પોતાની નવી વસાહતો બનાવી શકતી નથી, આવી ઊઘઘ ભૂખ્યા દેડકા, ગરોળીઓ, પક્ષીઓ કે ચામાચીડિયાંનો શિકાર બની જાય છે.

ઊઘઘના લીધે થયેલ પાતળી તિરાડ હોય તો તેમાંથી પણ ઊઘઘ ઘરના દરેક ખૂણે પ્રવેશી શકે છે અને ખૂબ જ નુકસાન કરે છે પણ આ નુકસાનથી બચવા માટે કોઈ વીમો નથી હોતો.

Q.1 ઊઘઘનો ખોરાક શું છે?

- A) પથ્થર
- B) લાકડું
- C) લોખંડ
- D) ચામડું

Q.2 ફકરાને આધારે નીચેનામાંથી કયું વિધાન ખોટું છે?

- A) ઊઘઘમાં કામની સ્પષ્ટ વહેંચણી હોય છે.
- B) ઊઘઘ વસાહતો બનાવી તેમાં રહે છે.
- C) ઊઘઘમાં કામની બાબતમાં નર-માદા વચ્ચે તફાવત હોય છે.
- D) કેટલીક ઊઘઘ રક્ષક ઊઘઘ હોય છે.

- Q.3 કઈ ઊધઈ દેડકાં, ગરોળી.... વગેરેનો શિકાર બને છે?
- A) જે વસાહતોમાં રહે છે તે.  
 B) જે વસાહતો બનાવી શકતી નથી તે.  
 C) જે ઊડી નથી શકતી તે.  
 D) જે મજૂર ઊધઈ છે તે
- Q.4 ઊધઈમાં લિંગના આધાર પર કોઈ તફાવત નથી, તેનો અર્થ શો થાય ?
- A) ઊધઈમાં નર અને માદા ઊધઈ ન હોય.  
 B) બધી જ ઊધઈ એક જેવી જ હોય છે.  
 C) ફક્ત નર ઊધઈ જ હોય છે.  
 D) બધી જ નર અને માદા ઊધઈ સાથે સાથે જ કામ કરે છે.
- Q.5 આ ગદ્યાંશ મુખ્ય શું દર્શાવે છે?
- A) ઊધઈ કેવી રીતે રહે છે અને કામ કરે છે.  
 B) ઊધઈથી શું નુકસાન થાય છે.  
 C) ઊધઈ નવી વસાહતો કેવી રીતે બનાવે છે.  
 D) ઊધઈને ક્યાં પ્રાણીઓ ખાઈ જાય છે.

Q.6-10 નીચે આપેલ જાહેરાત જુઓ અને નીચે આપેલા પ્રશ્નોના ઉત્તરો આપો.



સ્વચ્છ ભારત અભિયાન

## “સ્વચ્છ ભારત અભિયાન”

જન-જનની હો ભાગીદારી, સ્વચ્છ અને સુંદર રેલ્વે અમારી



કચરાપેટીનો ઉપયોગ કરો



શૌચાલયનો ઉપયોગ કરો



થૂંકઘનીનો ઉપયોગ કરો



પાણીની બચત કરો

રેલ્વે પરિસ્થાનમાં કે ડબ્બામાં ગંદકી કરનારને 500 રૂપિયા સુધીનો દંડ વહી શકે છે.



તમે દુનિયામાં જેવું પરિવર્તન ઢાલવા ઇચ્છો છો તેવું પરિવર્તન પહેલાં પોતાની જાતમાં ઢાલો

રેલ્વે પરિસ્થાનમાં કે રેલગાડીમાં ગંદકી ન કેલાવો, કુડા-કચરો કચરાપેટીમાં નાખો તેથી બીજાઓને પણ આનું કચરવા પેરણા



**પૂર્વોત્તર રેલ્વે**  
સ્વચ્છ ભારત: સ્વસ્થ ભારત

- Q.6 આ જાહેરાતનો મુખ્ય હેતુ કયો છે?
- A) પાણી બચાવવાની પ્રેરણા આપવાનો  
B) સ્વચ્છતાની પ્રેરણા આપવાનો  
C) ગાંધીજી વિશે માહિતગાર કરવાનો  
D) લોકો પાસેથી દંડની રકમ એકત્રિત કરવાનો
- Q.7 ‘પોતાનામાં એવું પરિવર્તન લાવો, જેવું તમે દુનિયામાં જોવા ઇચ્છો છો’ આ વિધાનનો અર્થ શો છે?
- A) દુનિયામાં પરિવર્તન લાવવા સખત મહેનત કરો  
B) દુનિયામાં પરિવર્તનની શરૂઆત સ્વયંથી થાય છે.  
C) દુનિયામાં પરિવર્તન લાવતાં પહેલાં દુનિયાનું દર્શન કરો  
D) તમે તમારી સામે જોશો તો દુનિયા બદલાઈ જશે
- Q.8 શું કરવાથી તમને દંડ થઈ શકે છે?
- A) કચરાપેટીનો ઉપયોગ કરવાથી  
B) થૂંકદાનીનો ઉપયોગ કરવાથી  
C) રેલવે પરિસરમાં કચરો નાંખવાથી  
D) પાણીનો નળ બંધ કરવાથી
- Q.9 એક છોકરીએ તેના પિતાજીને કહ્યું, “ આપ કેળાંની છાલ સીટ નીચે ન નાંખો” ઉપરની જાહેરાતમાંની કઈ બાબત આ વાક્ય સાથે બંધબેસતી છે.
- A) કચરો કચરાપેટીમાં નાંખો  
B) થૂંકદાનીનો ઉપયોગ કરો  
C) શૌચાલયનો ઉપયોગ કરો  
D) પાણી બચાવો
- Q.10 સ્વચ્છ ભારત અભિયાનનો ઉદ્દેશ શો છે?
- A) ફક્ત રેલવેને સ્વચ્છ અને સુઘડ રાખવી  
B) ગાંધીજીના વિચારનો પ્રચાર કરવો  
C) ભારતભરમાં શૌચાલયો બનાવવાં  
D) ભારતને સ્વચ્છ બનાવવું

Q.11-15. નીચેનો ગદ્યાંશ વાંચીને પૂછેલા પ્રશ્નોનો ઉત્તર આપો.

નાનાં, ચમકદાર, લીલાં પાંદડાવાળો લીમડો એક મોટું ઊંચું સદાબહાર વૃક્ષ છે. તેનું થડ સીધું હોય છે. તેની છાલ કઠણ, ખરબચડી અને પોપડાવાળી હોય છે. વસંતઋતુમાં તેના ઉપર નાનાં નાનાં સફેદ ફૂલ ખીલે છે. આ વૃક્ષ કદી પણ બિલકુલ પાંદડા વગરનું જોવા મળતું નથી કારણકે તેનાં બધાં પાંદડાં એક સાથે ખરી પડતાં નથી. લીમડો આખા ભારતમાં બધે જ જોવા મળે છે. લીમડાનું સંસ્કૃત નામ 'અરિષ્ઠ' છે, જેનો અર્થ છે રોગોથી મુક્તિ આપનાર. તે ચમત્કારિક વૃક્ષ તરીકે પણ જાણીતું છે. લીમડાના વૃક્ષના તમામ ભાગો, દવાઓ બનાવવામાં ઉપયોગી છે.

લીમડાનાં બીજમાંથી તેલ નીકળે છે, જેને માર્ગોસી તેલ કહે છે. કોઠ અને ચામડીના રોગોની સારવારમાં આ તેલ અકસીર છે. લીમડાનાં પાંદડાં અછબડાની સારવારમાં વપરાય છે. માથાના દુઃખાવામાં અને તાવમાં આરામ માટે સામાન્ય રીતે લીમડાની ચા લેવાય છે. તેના ફૂલનો ઉપયોગ આંતરડા સંબંધી રોગોના ઉપચારમાં થાય છે. લીમડાની છાલ અને ગુંદમાંથી પણ કીમતી દવાઓ બને છે.

ભારતમાં લોકો લીમડાની ડાળીના દાતણથી દાંત સાફ કરે છે. વંદા અને કંસારી જેવાં જીવડાંને દૂર રાખવા કબાટનાં ખાનાં અને છાજલીઓ ઉપર લીમડાનાં સૂકાં પાંદડાં રાખવામાં આવે છે. શેરડી અને શાકભાજીના પાકોમાં ખાતર તરીકે લીમડાનો ખૂબ જ ઉપયોગ થાય છે.

કેટલાક લોકો લીમડાના વૃક્ષને પવિત્ર માને છે., તેઓ ખરાબ આત્માઓથી બચવા ઘરના મુખ્ય દરવાજે લીમડાના પાંદડાંનું તોરણ બાંધે છે. નવા જન્મેલા બાળકની તંદુરસ્તી માટે અને તેને રોગોથી બચાવવા માટે તેને લીમડાનાં પાંદડાં ઉપર સુવડાવવામાં આવે છે. આખા વિશ્વમાં લીમડાને અદ્ભૂત વૃક્ષ તરીકે સ્વીકારવામાં આવે છે તે નિસંદેહ છે.

Q.11 લીમડાની છાલ કેવી હોય છે?

- A) લીલી અને લીસી
- B) ખરબચડી અને પોપડાદાર
- C) સુંવાળી અને પોપડાદાર
- D) કઠણ અને લીલી

Q.12 લીમડાનાં ફૂલ કયા રોગોના ઉપચાર માટે ઉપયોગી છે?

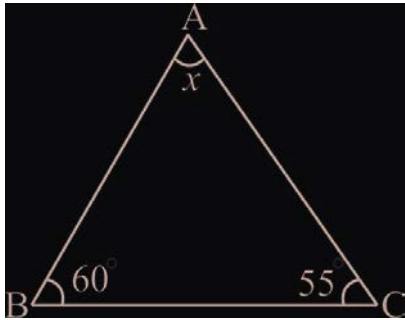
- A) ચામડીના રોગોમાં
- B) અછબડાના ઉપચારમાં
- C) આંતરડા સંબંધી રોગોમાં
- D) તાવમાં

- Q.13 લીમડાનાં સૂકાં પાંદડાં કબાટમાં શા માટે રાખવામાં આવે છે?
- A) ખરાબ આત્માઓને દૂર રાખવા માટે  
 B) જંતુઓને દૂર રાખવા માટે  
 C) કપડાંની ચમક બનાવી રાખવા માટે  
 D) કબાટને સાફ રાખવા માટે
- Q.14 કેટલાક લોકો ઘરના મુખ્ય દ્વાર ઉપર લીમડાનાં પાંદડાંનું તોરણ કેમ બાંધે છે?
- A) ખરાબ આત્માઓને દૂર રાખવા માટે  
 B) કંસારી જેવાં જીવડાંને દૂર રાખવા માટે  
 C) પોતાના ઘરને શણગારવા માટે  
 D) રોગોને દૂર રાખવા માટે
- Q.15 લીમડો શા માટે અદ્ભૂત વૃક્ષ કહેવાય છે?
- A) તેનું દાતણ દાંત સાફ કરવા વપરાય છે.  
 B) તે ખાતરમાં ખૂબ ઉપયોગી છે.  
 C) તે નવા જન્મેલા બાળકનું રક્ષણ કરે છે.  
 D) આ વૃક્ષનો પ્રત્યેક ભાગ ઉપયોગી છે.

Q.16 7056 નું વર્ગમૂળ કેટલું થાય?

- A) 76  
 B) 86  
 C) 84  
 D) 94

Q.17 આપેલ  $\Delta ABC$  માં  $x$  ની કિંમત કેટલી હશે?

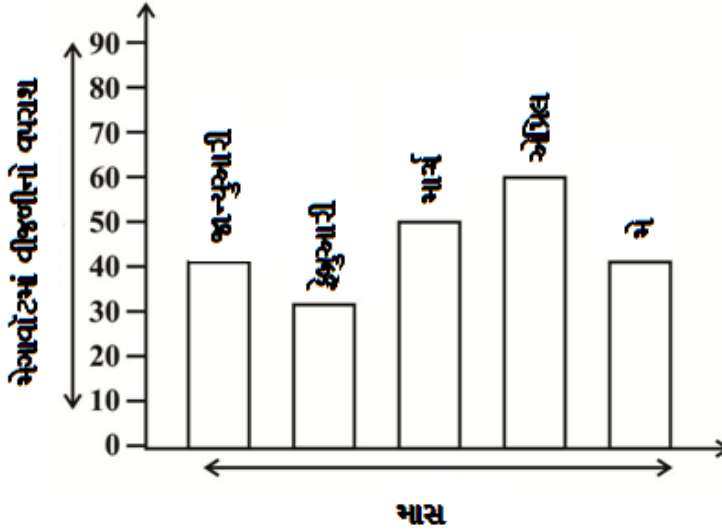


- A) 55°  
 B) 60°  
 C) 65°  
 D) 110°

Q.18 જો  $x=3$  હોય તો  $x^3-9$  ની કિંમત કેટલી થાય?

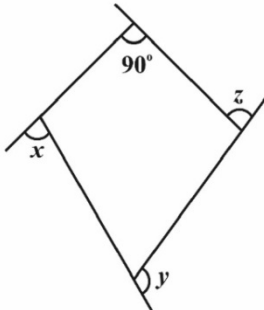
- A) -6
- B) 0
- C) 1
- D) 18

Q.19 આપેલા સ્તંભ આલેખ પરથી શોધો કે કયા બે માસનો વીજ વપરાશ સમાન છે?



- A) જાન્યુઆરી, માર્ચ
- B) જાન્યુઆરી, મે
- C) એપ્રિલ, મે
- D) માર્ચ, મે

Q.20 આપેલી આકૃતિ પરથી  $x + y + z$ નું માપ કેટલું મળશે?



- A)  $360^\circ$
- B)  $270^\circ$
- C)  $250^\circ$
- D)  $180^\circ$



Q.21 નીચેનામાંથી વિભાજનનો ગુણધર્મ દર્શાવતો વિકલ્પ કયો છે?

A)  $\left[-\frac{1}{3} + \frac{2}{3}\right] + 5 = -\frac{1}{3} + \left[\frac{2}{3} + 5\right]$

B)  $\left(-\frac{1}{3}\right)\left(\frac{2}{3}\right) + 5 = \left(\frac{2}{3}\right)\left(-\frac{1}{3}\right) + 5$

C)  $\left(-\frac{1}{3}\right) \times \left(\frac{2}{3} \times 5\right) = \left(-\frac{1}{3} \times 5\right) \times \left(\frac{2}{3}\right)$

D)  $-\frac{1}{3}\left(\frac{2}{3} + 5\right) = \left(-\frac{1}{3}\right)\left(\frac{2}{3}\right) + \left(-\frac{1}{3}\right)(5)$

Q.22 જો  $5A + 3B = 75$ , (જ્યાં A અને B એ અંક દર્શાવે છે) હોય તો A + B બરાબર કેટલા થાય?

A) 3

B) 4

C) 5

D) 6

Q.23 એવો નાનામાં નાનો પૂર્ણાંક શોધો કે જેથી તેને 1200 માંથી બાદ કરતાં પૂર્ણવર્ગ સંખ્યા મળે.

A) 4

B) 40

C) 44

D) 144

Q.24 શર્ટની છાપેલી કિંમત રૂપિયા 720 છે. તેના પર 5% વળતર (ડિસ્કાઉન્ટ) મળે તો આ શર્ટની વેચાણકિંમત કેટલી હશે?

A) રૂપિયા 640

B) રૂપિયા 664

C) રૂપિયા 684

D) રૂપિયા 715

Q.25 એક ખુરશીની કિંમત રૂપિયા 8800 છે તેના પર વાહનખર્ચ રૂપિયા 200 થયો છે. આ ખુરશીના વેચાણ પર 12% નફો મેળવવો હોય તો ખુરશીની વેચાણકિંમત કેટલી હશે?

A) રૂપિયા 9856

B) રૂપિયા 9980

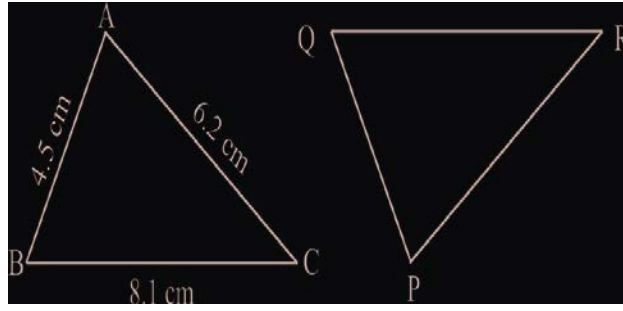
C) રૂપિયા 10080

D) રૂપિયા 10180

- Q.26 એક ચતુષ્કોણના બે ખૂણાઓનાં માપ  $80^\circ$  અને  $100^\circ$  છે તેમજ બીજા બે ખૂણાઓના માપનો ગુણોત્તર 1:2 છે તો ગુણોત્તર 1:2 દર્શાવતા બે ખૂણાઓ પૈકી નાના ખૂણાનું માપ શું હશે?
- A)  $50^\circ$   
 B)  $60^\circ$   
 C)  $100^\circ$   
 D)  $120^\circ$

- Q.27 ગોપાલ ગણિત વિષયમાં 70% ગુણ મેળવે છે. જો આ કસોટી 200 ગુણની હોય તો ગોપાલે મેળવેલ ગુણ કેટલા હશે?
- A) 140  
 B) 70  
 C) 130  
 D) 150

- Q.28 જો  $\Delta ABC$  અને  $\Delta PQR$  એકરૂપ હોય તો રેખાખંડ PR ની લંબાઈ કેટલી હશે?

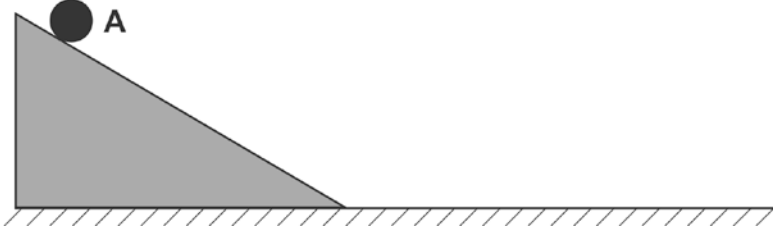


- A) 4.5 cm  
 B) 6.2 cm  
 C) 8.1 cm  
 D) 14.1 cm
- Q.29 અખિલ કાળા પાટિયાની લંબાઈ અને પહોળાઈ અનુક્રમે 120 સેમી અને 65 સેમી નોંધી છે. આ કાળા પાટિયાનું ક્ષેત્રફળ શોધો.
- A) 780 સેમી<sup>2</sup>  
 B) 3900 સેમી<sup>2</sup>  
 C) 7800 સેમી<sup>2</sup>  
 D) 370 સેમી<sup>2</sup>
- Q.30 26, 18, 17, 23, 11, 7 ની સરાસરી કેટલી થાય?
- A) 15  
 B) 16  
 C) 17  
 D) 18

Q.31 નીચેના ચાર બળો પૈકી કયું સંપર્કબળ છે ?

- A) ચુંબકીય બળ
- B) સ્થિરવિદ્યુત બળ
- C) ગુરુત્વાકર્ષણ બળ
- D) ધર્ષણબળ

Q.32 ડેવિડ 'A' બિંદુએથી લખોટી છોડે છે. લખોટી ઢાળથી નીચે આવીને સમક્ષિતિજ સપાટી પરથી થોડે દૂર સુધી ગબડે છે. આ પ્રવૃત્તિ તે વિવિધ સપાટી પર કરે છે. આ લખોટી કઈ સપાટી પર સૌથી વધુ દૂર જશે?



- A) ઈંટની
- B) કાચની
- C) સિમેન્ટની
- D) રેતીની

Q.33 એક કાર 2 કલાકમાં 60 કિમી અંતર કાપે છે. તો કારની ઝડપ કેટલી થાય?

- A) 120 કિમી/કલાક
- B) 60 કિમી/કલાક
- C) 30 કિમી/કલાક
- D) 20 કિમી/કલાક

Q.34 નીચેનામાંથી કઈ પ્રવૃત્તિ પર્યાવરણ જાળવણીમાં મદદરૂપ છે ?

- A) ખરીદી કરવા માટે પ્લાસ્ટિકની થેલીનો ઉપયોગ કરવો.
- B) પૂજા પછી મૂર્તિનું પાણીમાં વિસર્જન કરવું.
- C) ખરીદી કરતી વખતે કાપડની થેલીનો ઉપયોગ કરવો.
- D) પ્લાસ્ટિકની બોટલોને પાણીમાં નાંખી દેવી.

Q.35 નીચેના પૈકી પેટ્રોલ બચાવવા માટે શ્રેષ્ઠ કયું છે ?

- A) ટ્રાફિક સિગ્નલ પર વાહનનું એન્જિન હંમેશા બંધ કરવું
- B) ટ્રાફિક સિગ્નલ આગળ વાહનનું એન્જિન ક્યારેય બંધ ન કરવું
- C) વાહનના ટાયરોમાં રહેલી હવાના દબાણ પ્રત્યે ચિંતા ન કરવી.
- D) વાહન ખૂબ ઝડપથી ચલાવવું

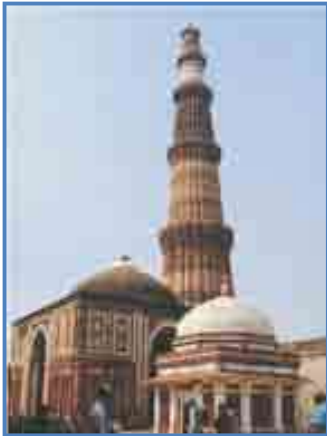
- Q.36 નીચેનામાંથી કયું ઉદાહરણ તટસ્થીકરણનું છે ?
- A) અસિડિક દ્રાવણમાં લિટમસ દ્રાવણ ઉમેરવું  
B) બેઝિક દ્રાવણમાં લિટમસ દ્રાવણ ઉમેરવું  
C) બેઝિક માટીના મિશ્રણમાં કળીચૂનો ઉમેરવો  
D) મધમાખીના ડંખ પર કેલેમાઈન(ઝીંક કાર્બોનેટ) લગાવવું
- Q.37 જો મનુષ્ય માટે પગ, માછલીઓ માટે મીનપક્ષ હોય તો અમીબા માટે નીચેના પૈકી શું જરૂરી છે ?
- A) પક્ષમો  
B) કેશાઓ  
C) ખોટા પગ  
D) સુત્રાંગો
- Q.38 એક સ્વૈચ્છિક સંસ્થા “ આપણું શહેર સ્વચ્છ શહેર” કાર્યક્રમનું આયોજન કરે છે. આયોજકો સ્વયંસેવકોને કચરાને વિવિધ ભાગોમાં એકત્ર કરવાનું કહે છે. નીચેનામાંથી કયા જૂથમાં સજીવો દ્વારા કચરાનું વિઘટન થઈ શકશે નહીં ?
- A) શણની કોથળીઓ, કાગળની પ્લેટો(ડિશો), કપડાની કોથળીઓ  
B) કાગળના કપ, કાગળની ચમચીઓ, બ્રેડના ટુકડાઓ  
C) પ્લાસ્ટિકની કોથળીઓ, થર્મોકોલના કપ, એલ્યુમિનિયમના વરખ  
D) સૂકાં પાંદડાઓ, કાગળના ટુકડાઓ, શાકભાજીનાં છાલ-છોતરાં
- Q.39 વાલ, વટાણા, તુવેર અને મગને શુષ્ક ફળ કહે છે.
- (1) ફળ પાકાં થતાં બીજાશયની દીવાલ શુષ્ક બને છે.  
(2) ફળમાં બીજાશયની દીવાલ માંસલ અને દળદાર બને છે.
- નીચેનામાંથી સાચો વિકલ્પ પસંદ કરો.
- A) વિધાન-2 સાચું  
B) વિધાન 1 અને 2 બંને સાચાં  
C) વિધાન 2 સાચું અને વિધાન 1 ખોટું  
D) વિધાન 1 સાચું અને વિધાન 2 ખોટું
- Q.40 આપણે પાણી બચાવી શકીએ છીએ .....
- A) લીકેજ(ટપકતા) નળને રિપેર કરાવીને.  
B) બ્રશ કરતી વખતે નળને સતત ચાલુ રાખીને  
C) ભોંયતળિયાને પોતું કરવાને બદલે ધોઈને  
D) દરરોજ કાર/મોટરસાઇકલ/સાઇકલ ધોઈને

- Q.41 સૂકાકોષમાં કેટલા વીજધ્રુવો હોય છે ?
- A) ચાર  
B) ત્રણ  
C) બે  
D) એક
- Q.42 નીચેના પૈકી કઈ રચનામાં વિદ્યુતપ્રવાહની ચુંબકીય અસરનો ઉપયોગ થાય છે ?
- A) ઇલેક્ટ્રિક હીટર  
B) ઇલેક્ટ્રિક ઇસ્ત્રી  
C) ઇલેક્ટ્રિક બલ્બ  
D) ઇલેક્ટ્રિક બેલ(ઘંટડી)
- Q.43 નીચેના પૈકી કયા રેશા ગરમ કરતાં પીગળે છે ?
- A) ઊન  
B) કપાસ  
C) નાયલોન  
D) રેશમ
- Q.44 કેટલાક સૂક્ષ્મ જીવો એવા પદાર્થોનું ઉત્પાદન કરે છે. જે અન્ય સૂક્ષ્મ જીવોનો નાશ કરે છે. આવા પદાર્થોને શું કહેવાય ?
- A) પ્રતિજીવિકો  
B) ઝેર  
C) રસી  
D) રોગકારકો
- Q.45 નીચેના પૈકી કઈ પ્રક્રિયા ગુરુત્વાકર્ષણ બળને કારણે થાય છે ?
- A) એક વિદ્યુતભારિત કણ બીજા વિદ્યુતભારિત કણને આકર્ષે છે.  
B) જમીન પર સરકતો દડો થોડીવારમાં ધીમો પડે છે અને પછી અટકી જાય છે.  
C) એન્જિન બંધ પડે એટલે સ્ક્રૂટર અટકી જાય..  
D) હવામાં ઉછાળેલો દડો તેની મહત્તમ ઊંચાઈએ જઈને નીચે પાછો આવે છે.
- Q.46 ‘ઝુમ ખેતી’બીજા કયા નામે ઓળખાય છે?
- A) સ્થાનાંતરિત ખેતી  
B) પર્વતીય ખેતી(પગથિયાં)  
C) સઘન ખેતી  
D) બાગાયતી ખેતી

- Q.47 જો તમે વર્ગખંડમાં છો અને ભૂકંપ આવે તો તમારું તાત્કાલિક પગલું શું હશે?
- A) મદદ માટે ભૂમ પાડશો.  
 B) તમારા માથાના રક્ષણ માટે ટેબલ નીચે સંતાશો.  
 C) શિક્ષકના આદેશની રાહ જોશો.  
 D) જ્યાં છો ત્યાં શાંતિથી બેસી રહેશો.
- Q.48 યુરોપિયન વ્યાપારી કંપનીઓ ભારતમાં કઈ ચીજવસ્તુઓથી સૌથી વધુ આકર્ષિત થઈ હતી?
- A) સોનું અને ચાંદી  
 B) કાપડરેશમ અને મરી મસાલા ,  
 C) વન્ય અને પ્રાણીસૃષ્ટિ  
 D) ઘોડા અને પાલતુ પશુ.
- Q.49 આપણા દેશમાં કયાં રાજ્યોમાં હિમનદીઓ જોવા મળે છે?
- A) કર્ણાટક અને જમ્મુ કાશ્મીર  
 B) ત્રિપુરા અને ઉત્તરાખંડ  
 C) પંજાબ અને હિમાચલ પ્રદેશ  
 D) જમ્મુ કાશ્મીર અને ઉત્તરાખંડ
- Q.50 જાતિ આધારિત સમાજમાં લોકોનો દરજ્જો કેવો હોય છે?
- A) ફક્ત નીચો હોય છે.  
 B) ફક્ત ઊંચો હોય છે.  
 C) સમાન હોય છે.  
 D) અસમાન હોય છે.
- Q.51 નીચેનામાંથી કયો ઉર્જાનો સ્ત્રોત નથી?
- A) કોલસો  
 B) ખનીજતેલ  
 C) પાણી  
 D) લોખંડ
- Q.52 નીચેનામાંથી જંગલો માટે શું ખતરારૂપ નથી?
- A) જંગલમાં લાગતી આગ  
 B) બાંધકામની પ્રવૃત્તિ  
 C) ઝાડ કાપવાની પ્રવૃત્તિ  
 D) વરસાદ પડવો

- Q.53 ગળી, અફીણ અને કપાસ જેવા રોકડિયા પાકોની ખેતીથી સૌથી વધારે ફાયદો કોને થયો?
- A) ભારતીય જમીનદારો  
B) અંગ્રેજ બગીચા માલિકો  
C) ભારતીય શાહુકારો  
D) ભારતીય ખેડૂતો
- Q.54 નીચેનામાંથી કયું લક્ષણ ભારતીય બંધારણનું નથી?
- A) સત્તાનું વિભાજન.  
B) ગઠબંધન સરકાર  
C) સમવાય તંત્ર  
D) મૂળભૂત હક
- Q.55 નીચેનામાંથી કઈ સંસ્થા કાયદો ઘડે છે?
- A) માત્ર લોકસભા  
B) માત્ર રાજ્યસભા  
C) સંસદ  
D) કેબિનેટ
- Q.56 નીચેનામાંથી શું ખાનગી ક્ષેત્ર સાથે સંકળાયેલ છે?
- A) સ્ટેટ રોડવેઝ ટ્રાન્સપોર્ટ કોર્પોરેશન  
B) ભારતીય રેલવે  
C) તાજ ગુપની હોટલ  
D) ઓલ ઇન્ડિયા ઇન્સ્ટીટ્યુટ ઓફ મેડિકલ સાયન્સ

- Q.57 નીચે આપેલું ચિત્ર કયા સ્મારકનું છે?



- A) હૈદરાબાદનો ચારમિનાર  
B) દિલ્હીમાં આવેલ કુતુબમિનાર  
C) ઔરંગાબાદમાં આવેલ બીબીનો મકબરો.  
D) લખનૌમાં આવેલ બડા ઈમામવાડા

- Q.58 નીચેનામાંથી કયા વિદ્વાન (પ્રવાસી) મહમુદ ગઝની સાથે ભારત આવેલ?
- A) ઈબ્ન બતુતા  
B) અલ બરુની  
C) અમીર ખુશરુ  
D) અબુલ ફઝલ
- Q.59 નાગરિકો પોતાના મૂળભૂત હકોના રક્ષણ માટે નીચેનામાંથી કઈ સંસ્થાને રજૂઆત કરે છે?
- A) ધારાસભા  
B) કારોબારી  
C) ન્યાયતંત્ર  
D) પ્રચાર માધ્યમ
- Q.60 નીચેનામાંથી કયો વિકલ્પ જુદો પડે છે?
- A) સાપ્તાહિક બજાર  
B) શોપીંગ સેન્ટર  
C) દૈનિક બજાર  
D) ટેલીશોપીંગ